



Assembly & Installation Instructions

CAUTION: Read instructions carefully and turn electricity off at main circuit breaker panel before beginning installation.

8715, 8718

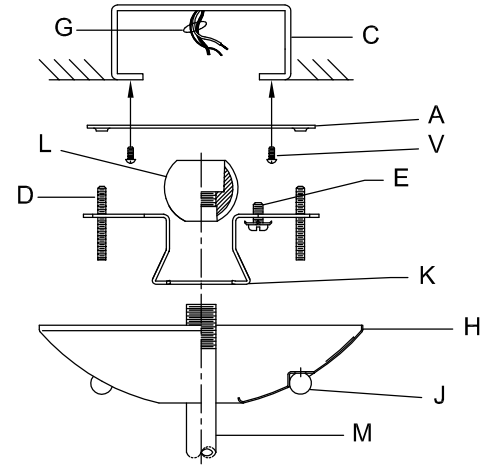
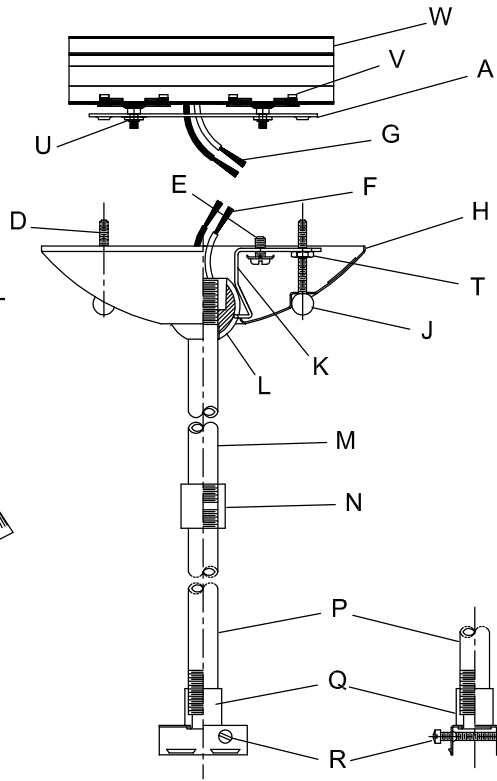
WARNING - IF ANY SPECIAL CONTROL DEVICES ARE USED WITH THIS FIXTURE, FOLLOW THE INSTRUCTIONS CAREFULLY TO ASSURE FULL COMPLIANCE WITH N.E.C. REQUIREMENTS. IF THERE ARE ANY QUESTIONS, CONTACT A QUALIFIED ELECTRICAL CONTRACTOR.

WARNING - This product contains chemicals known to the State of California to cause cancer, birth defects and /or other reproductive harm. Thoroughly wash hands after installing, handling, cleaning, or otherwise touching this product.

PENDANT MOUNTING ON SUSPENDED CEILING
INSTALACIÓN COLGANTE EN FALSOS TECHOS
INSTALLATION SUSPENDUE DANS FAUX PLAFONDS

ASSEMBLY STEPS:
PASOS PARA ENSAMBLAR:
MODE D'ASSEMBLAGE:

1. V → W
2. U,A → V
3. D → A
4. T → D
5. E → K
6. F → Q,P,N,M,K,L
7. Q → P
8. R → Q
9. S → Q
10. N → P
11. M → N
12. H,K,L → M
13. F → G
14. K,H,J → D

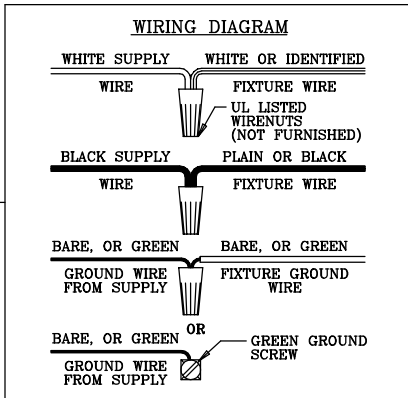


PENDANT MOUNTING
INSTALACIÓN COLGANTE
INSTALLATION SUSPENDUE

ASSEMBLY STEPS:
PASOS PARA ENSAMBLAR:
MODE D'ASSEMBLAGE:

1. V,A → C
2. D → A
3. E → K
4. F → Q,P,N,M,K,L
5. Q → P
6. R → Q
7. S → Q
8. N → P
9. M → N
10. H,K,L → M
11. F → G
12. K,H,J → D

B, C & G
(NOT FURNISHED)
(NO INCLUIDA)
(NON FOURNIE)

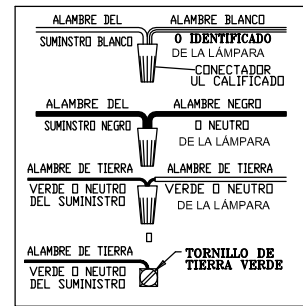


Instrucciones de ensamblado e instalacion

PRECAUION: Antes de comenzar la instalacion, lea las instrucciones detalladamente y desconecte la electricidad desde el cortacircuitos principal.

ADVERTENCIA 1 - SI CON ESTE APLIQUE SE USAN DISPOSITIVOS DE CONTROL ESPECIALES, DEBE SEGUIR LAS INSTRUCCIONES DETALLADAMENTE PARA GARANTIZAR EL CUMPLIMIENTO ESTRICTO CON EL C6DIGO NACIONAL DE ELECTRICIDAD (N.E.C.) SI TIENE PREGUNTAS, COMUNIQUESE CON UN ELECTRICISTA CALIFICADO.

ADVERTENCIA - Este producto contiene sustancias qumicas que segn el Estado de California causa cncer, defectos de nacimiento y (o) dao al sistema reproductor. Lavarse bien las manos despus de instalar, manipular, limpiar o tocar de manera alguna este producto.



Mode de montage et d'installation

ATTENTION: Prendre soigneusement connaissance de ces instructions et couper l'lectricit  l'arrivee principale avant de procder  l'installation.

AVERTISSEMENT 1 - SIDS DISPOSITIFS DE CONTRLE SPCIAUX SONT UTILISS EN CONJONCTION AVEC CE LUMINAIRE, SUIVRE SCRUPULEUSEMENT CES INSTRUCCIONES POUR ASSURER LA CONFORMIT N.E.C. POUR TOUTE ASSISTANCE SUPPLEMENTAIRE, DEMANDER CONSEIL AUPRS D'UN LECTRICIEN QUALIFI.

AVERTISSEMENT - Ce produit contient des composants chimiques qui selon L'tat de California provoquent un cancer, des infirmits de naissance et (ou) du mal au systme reproductif. Il faut laver les mains soigneusement aprs avoir install, manipul, nettoy, ou autrement touch ce produit.

